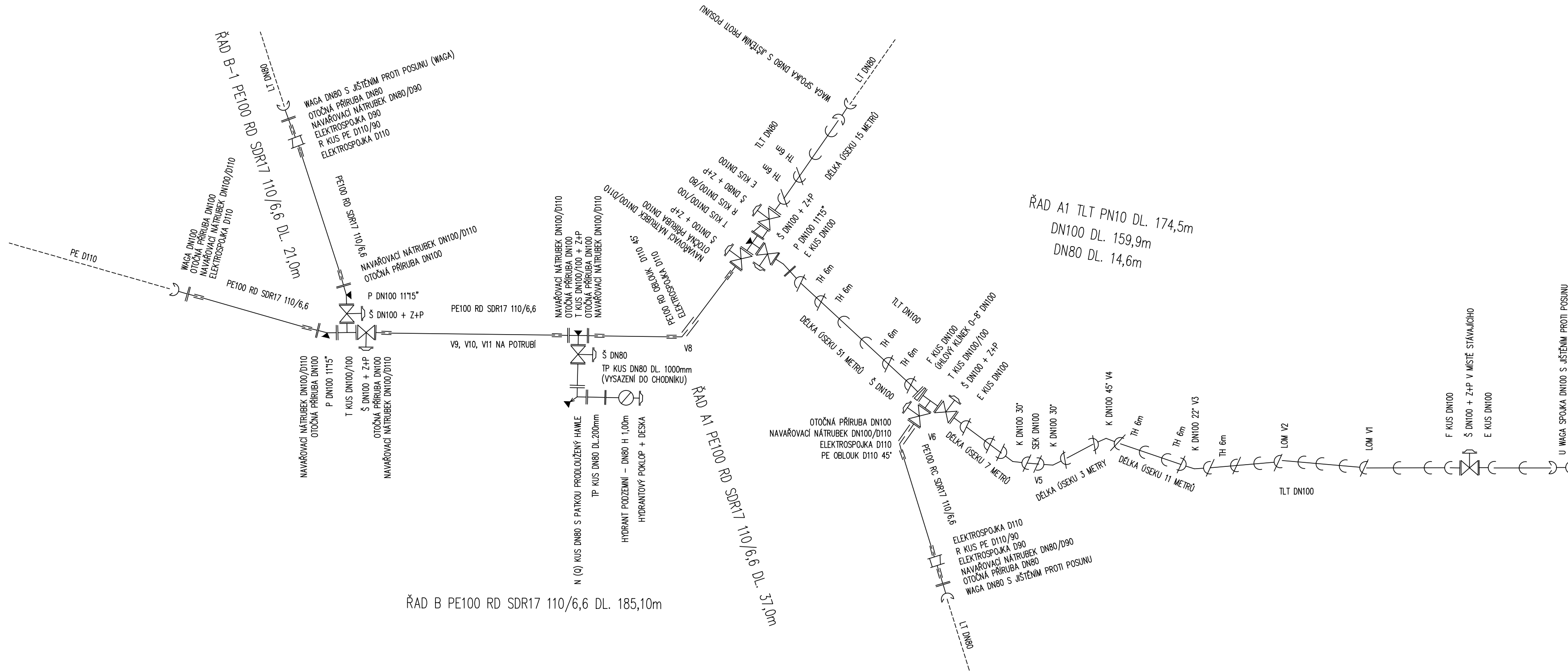


KLADEČSKÉ SCHÉMA:

PŘED ZAHÁJENÍM STAVBY BUDE VEŠKERÝ POUŽITÝ MATERIÁL PŘEDLOŽEN VAK HB K ODSOUHLASENÍ !

SOUPIS MATERIÁLU VE VÝKAZU VÝMĚR
K POTRUBÍ BUDE PŘÍPÁSKOVÁN VYHLEDÁVACÍ VODIČ CY 6mm2
NAD POTRUBÍM BUDE VÝSTRAŽNÁ FÓLIE BÍLÉ NEBO MODRÉ BARVY
NA LITINOVÉM POTRUBÍ BUDOU BETONOVÉ OPĚRNÉ BLOKY NAHRAZENY UZAMIKATELNÝMI SPOJI V DÉLÁCH DLE MONTÁŽNÍHO NÁVODU VÝROBCE



POZNÁMKA:
• TH 6m = CELÁ LITINOVÁ TROUBA DÉLKY 6M
• ZÁMKOVÉ SPOJE ROZLIŠIT POČET PRO HRDLOVÉ TVAROVKY A HRDLOVÉ POTRUBÍ – MŮŽE SE STÁT, ŽE TVAROVKY MAJÍ JINÉ SPOJE, NEŽ POTRUBÍ
• MAXIMÁLNÍ ÚHLOVÉ VYCHÝLENÍ V ZÁMKOVÝCH VÍ SPOJÍCH JSOU 3°, U BĚŽNÝCH HRDLOVÝCH SPOJŮ JE HODNOTA MAXIMÁLNĚ 5°.

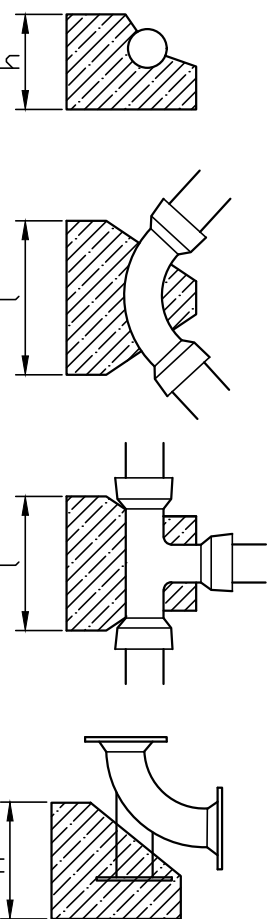
ROZMĚRY OPĚRNÝCH BLOKŮ PRO ZKUŠEBNÍ TLAK 10 BAR (MINIMÁLNÍ ROZMĚRY)

DIMENZE	Zkušební tlak	Koleno 11 1/4° l x h / V	Koleno 22 1/2° l x h / V	Koleno 45° l x h / V	Koleno 90° l x h / V	T-kus l x h / V	N (Q)-kus l x h / V
DN	bar	m x m / m ³	m x m / m ³	m x m / m ³	m x m / m ³	m x m / m ³	m x m / m ³
DN100(80)	10	0,11 x 0,20/0,01	0,21 x 0,20/0,02	0,29 x 0,30/0,06	0,51 x 0,30/0,10	0,37 x 0,30/0,07	0,40 x 0,30/0,07

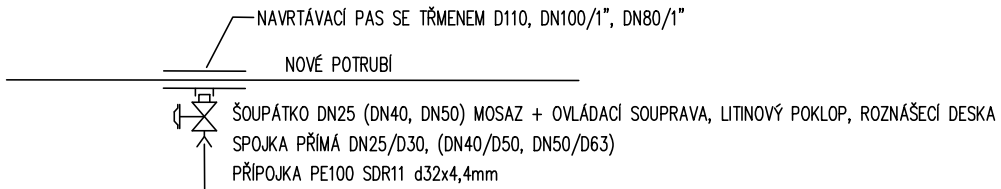
UMÍSTĚNÍ NOVÝCH PŘÍPOJEK NENÍ SOUČÁSTÍ STAVBY A JE V SITUACI OSAZENO POUZE ORIENTAČNĚ!
PŘI REALIZACI STAVBY BUDE UMÍSTĚNÍ PŘÍPOJEK UPŘESNĚNO JEJICH VLASTNÍKY.

VŠECHNA ŠOUPÁTKA BUDOU VYBAVENA TELESKOPIČKOU OVLÁDACÍ TYČÍ.
POKLOPY ŠOUPÁTEK BUDOU VE ZPEVNĚNÝCH PLOCHÁCH LITINOVÉ PLOVOUCI, V NEZPEVNĚNÝCH PLOCHÁCH LITINOVÉ S PODKLADOVOU DESKOU

SCHEMA TVARU OPĚRNÝCH BLOKŮ:



VZOR VODOVODNÍ PŘÍPOJKY (MATERIÁL DLE POŽADAVKŮ PROVOZOVATELE) DLE DIMENZE PŘÍPOJKY BUDOU I ODPOVÍDAJÍCÍ DIMENZE TVAROVEK



VYHLEDÁVACÍ VODIČ BUDE VYTAŽEN DO POKLOPU!
NA VODOVODNÍM RADU BUDE OSAZENO NOVÝCH PŘÍPOJEK
9 KS NA RADU A POTRUBÍ TLT DN100
1 KS NA RADU B POTRUBÍ TLT DN80
13 KS NA RADU A-1, B, B-1 POTRUBÍ PE100 SDR17 D110/6,6

SO 302.1

Kreslí:	J. D. SUCHÁNEK DIS.		
Zpracoval:	J. D. SUCHÁNEK DIS.		
Zodp. projektant:	ING. Š. ŠAFRÁNKOVÁ		
Hlavní projektant:	ING. B. ŠEJBAL		
Technická kontrola:	ING. Z. NEUDERT		
Kraj: VYSOČINA	Okres: HAVLÍČKŮV BROD	Obec: CHOTĚBOŘ	
Investor: VAK HAVLÍČKŮV BROD			Stupeň: PDPS
Akce:			Zak. č.: 4774 – 23 – 4
II/346 CHOTĚBOŘ - UL. FOMINOVA - SO 302			Arch. č.: 4107
Objekt: SO 302.1 VODOVOD			Datum: 10/2023
Obsah:			Formát: 4 A4
KLADEČSKÉ SCHÉMA			Měřítko: Číslo příl. výkresu: D 302.1.4
			Kóty: